



Kárpit katalógus

Kárpit specifikáció

Kat.	Anyag	Gyártó	Specifikáció	Fényállóság	Maintenance
100	Game	Mercis	100% PES	7	       
100	Azalea	textum	100% PES	5	       
200	Azura	textum	75% PES 12% A 8% co 5% Wo	4	       
200	nomi	textum	95% PES 5% A	4	       
300	Pepe Plus	Limonta	75% recycled co 25% PL	5-6	       
400	Lario	Limonta	42% recycled co 26% PL 32% Pc	5-6	       
500	Blackwood	Limonta	32% VI 31% co 15% PL 14% LI 8% Pc	5-6	       
500	Main Line Flax	camira	75% Virgin Wool 25% Flax	4-5	       
700	Yoredale	camira	95% Wo 3% PES 2% PA	5	       
700	Boemian	torri Lana	5% co 25% VI 13% LI 15% Wo 25% PL 15% Pc 2% PA	4-5	      
700	rico	torri Lana	56% co 30% VI 14% LI	4-5	      
700	Mazurka	Mario Sirtori	88% co 12% PL	4-5	       
900	orsetto	Mario Sirtori	34% VI 33% Pc 17% Wo 8% PL 4% LI 4% co	4-5	       



do not bleach



Wash at or below 30°C



Wash at or below 40°C



do not wash



do not iron



Iron at low temperature



dry clean with PcE



Gentle dry clean with PcE



Very gentle dry clean with PcE



do not dry clean



tumble dry, low heat



do not tumble dry

Elérhetőség

● ajánlott

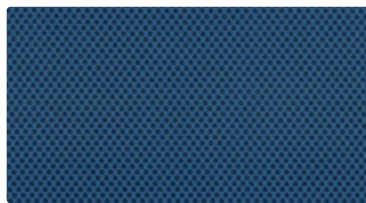
○ elérhető

	Game	A zalea	A zura	nomi	Pepe Plus	Lario	Blackwood	Main Line Flax	Yoredale	Boemian	rico	Mazurka	orsetto
	100	100	200	200	300	400	500	500	700	700	700	700	900
Dolmen	●	●	●	●	○	●	○	●	○	○	●	●	●
Dolmen Island	●	●	●	●	○	●	○	●	○	○	●	●	●
Monolite	●	●	●	●	●	●	○	●	○	○	●	●	●
Le Mans		●	●	●		●	●	●	●	●	●	●	●
Mandarin			●	●		●	●	●	●	●	●	●	●
Tribeca		●	●	●		●	●	●	○	●	●		●
Kubik		●	●	●	●	●	●	●	●	●	●	○	●
Panama		●	●	●	●	●	●	●	●	●	●		●
Cabrio	●		●	●	●	●	●	●	●	●	●	●	●
Mono	●		●	●		●	●	●	●	●	●	●	●
Hippo	●								●	●	●		●
Aspen	●					●	●	●	●	●	●	●	●

Game - kat. 100



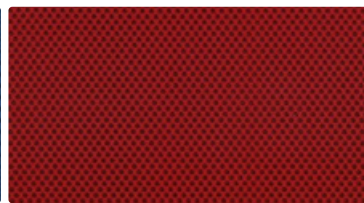
Game 16



Game 17



Game 27



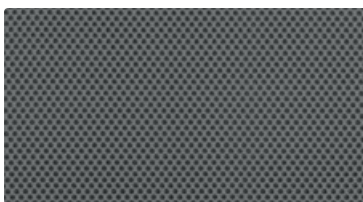
Game 33



Game 34



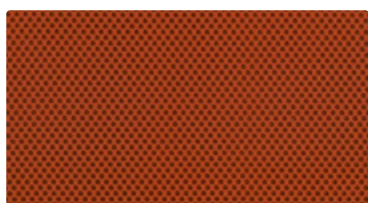
Game 35



Game 36



Game 38



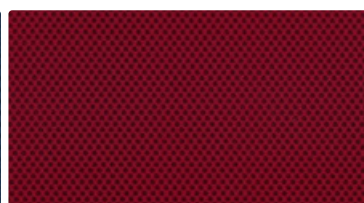
Game 39



Game 44



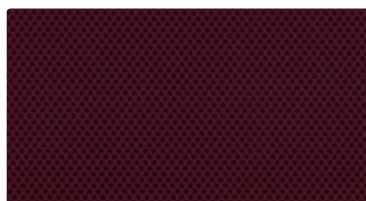
Game 47



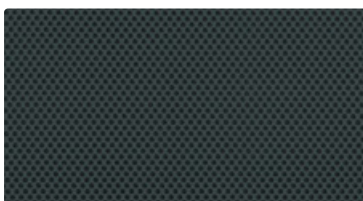
Game 53



Game 58



Game 63



Game 66



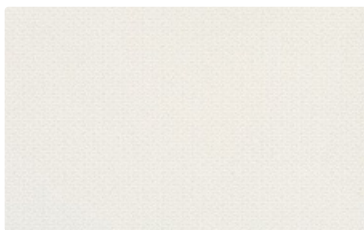
Game 68

Kárpit neve	Game
Gyártó	Mercis
Kategória	100
Anyagösszetétel	100% PES
Súly kopás	500 g/m ² ±5%
Ellenállás	≥60.000 Martindale
Tűzállóság	dIn En 1021-1 (áztatás nélkül), BS 5852 0. forrás (áztatás nélkül)
Fényállóság	7 (dIn En Iso 105-B02)
Dörzsölésállóság	Száraz: 4 to 5 Nedves: 4 to 5 (dIn En Iso 105-X12)

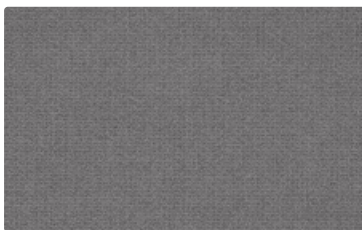
Azalea - kat. 100



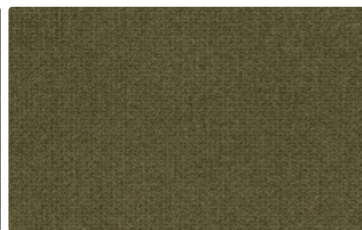
Azalea 9107



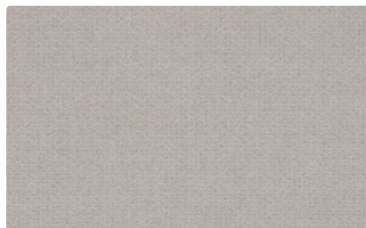
Azalea 9206



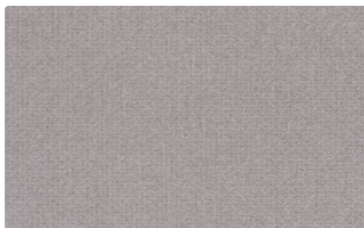
Azalea 9502



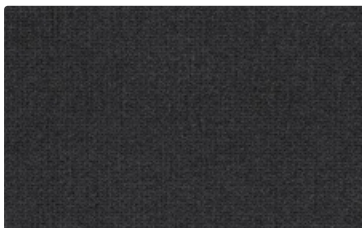
Azalea 9516



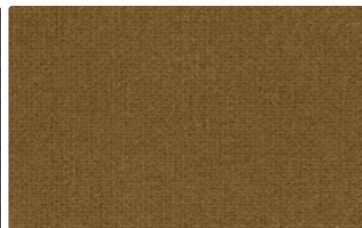
Azalea 9534



Azalea 9573



Azalea 9852



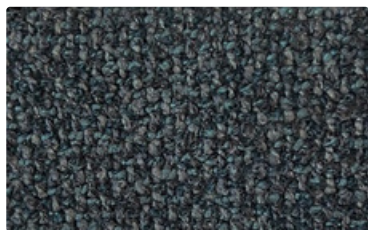
Azalea 9884



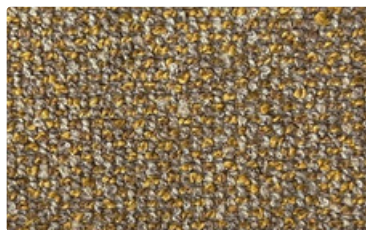
Azalea 9981

Kárpit neve	Azalea
Gyártó	Textum
Kategória	100
Anyagösszetétel	100% PES
Súly kopás	569 g/m ² ±5%
Ellenállás	≥100.000 Martindale
Tűzállóság	BS 5852 - cigarette
Fényállóság	5 (En ISO 105-X1)
Dörzsölésállóság	Száraz: 4 to 5 Nedves: 5 (En ISO 105-X1)

Azura - kat. 200



Azura 9129



Azura 9133



Azura 9153



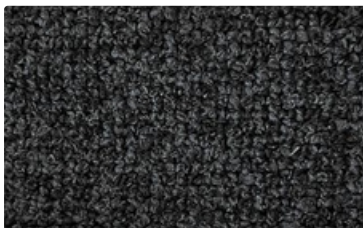
Azura 9247



Azura 9414



Azura 9562



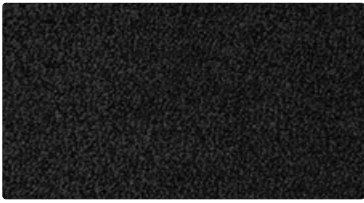
Azura 9937



Azura 9981

Kárpit neve	Azura
Gyártó	textum
Kategória	200
Anyagösszetétel	75% PES 12% A 8% co 5% Wo
Súly kopás	585 g/m ² ±5%
Ellenállás	≥50.000 Martindale
Tűzállóság	En ISO 1021-1 - cigarette
Fényállóság	4 (En ISO 105-X1)
Dörzsölésállóság	Nedves: 4 to 5 Szárász: 4 to 5 (En ISO 105-X1)

Nomi - kat. 200



nomi 9048



nomi 9163



nomi 9206



nomi 9247



nomi 9960

Kárpit neve	nomi
Gyártó	textum
Kategória	200
Anyagösszetétel	95% PES 5% A
Súly kopás	880 g/m ² ±5%
Ellenállás	≥50.000 Martindale
Tűzállóság	En ISO 1021-1 - cigarette
Fényállóság	4 (En ISO 105-X1)
Dörzsölésállóság	Wet: 4 to 5 dry: 4 to 5 (En ISO 105-X1)

Pepe Plus - kat. 300



Pepe Plus 02



Pepe Plus 04



Pepe Plus 06



Pepe Plus 11



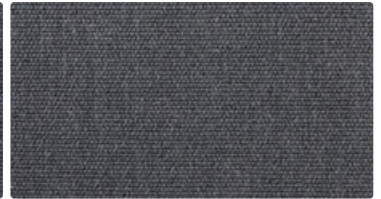
Pepe Plus 112



Pepe Plus 115



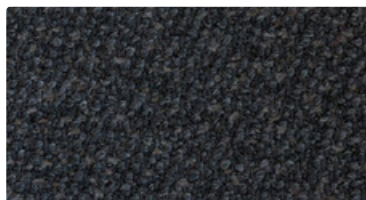
Pepe Plus 13



Pepe Plus 15

Kárpit neve	Pepe Plus
Gyártó	Limonta
Kategória	300
Anyagösszetétel	75% recycled co 25% PL
Súly kopás	510 g/m ² ±5%
Ellenállás	≥40.000 Martindale (unI En ISO 12947-2)
Tűzállóság	BS 5852 -sez.4 part.1 cigarette
Fényállóság	5/6 (unI En ISO 105-B02)
Dörzsölésállóság	Wet: 3 dry: 4 (En ISO 105-X12)

Lario - kat. 400



Lario 09



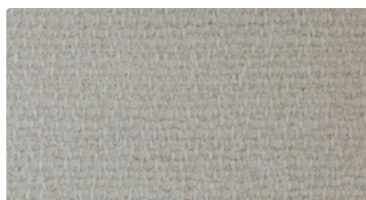
Lario 12



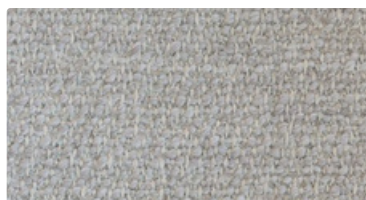
Lario 15



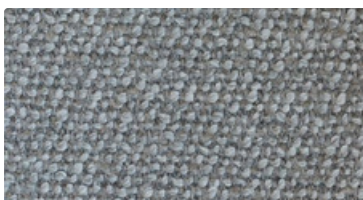
Lario 17



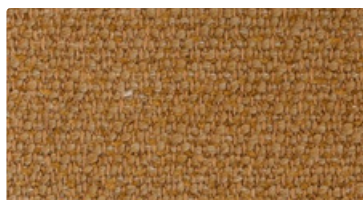
Lario 65



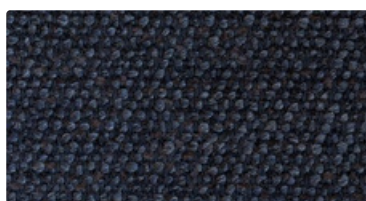
Lario 97



Lario 100



Lario 111



Lario 118



Lario 119

Kárpit neve	Lario
Gyártó	Limonta
Kategória	400
Anyagösszetétel	42% recycled co 26% PL 32% Pc
Súly kopás	980 g/m2 ±5%
Ellenállás	≥45.000 Martindale (unI En ISO 12947-2)
Tűzállóság	BS 5852 - 1 cigarette BS 5852 - 2 Match cAL tB 117 BS 5852 crib5 with treatment 5/6 (unI En ISO 105-B02)
Fényállóság	Wet: 3
Dörzsölésállóság	dry: 4 to 5 (En ISO 105-X12)

Main Line Flax - kat. 500



Main Line Flax 02



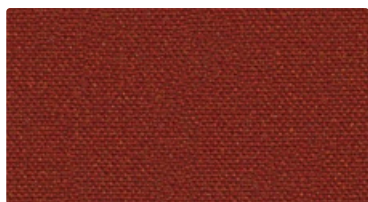
Main Line Flax 05



Main Line Flax 17



Main Line Flax 19



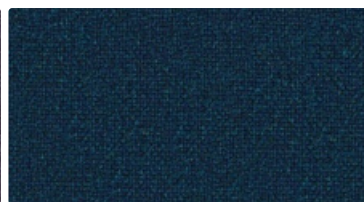
Main Line Flax 45



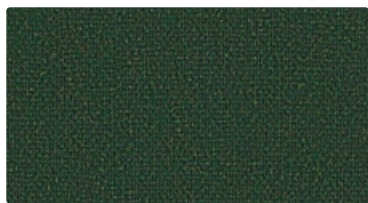
Main Line Flax 46



Main Line Flax 48



Main Line Flax 50



Main Line Flax 55



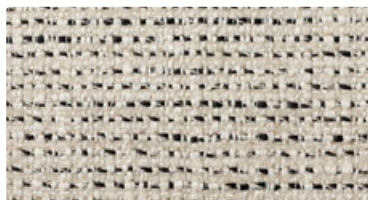
Main Line Flax 57



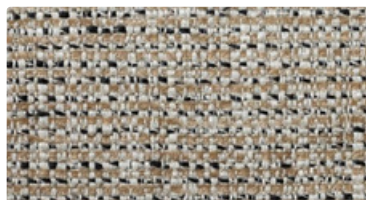
Main Line Flax 63

Kárpit neve	Main Line Flax
Gyártó	camira
Kategória	500
Anyagösszetétel	75% Virgin Wool 25% Flax
Súly kopás	437 g/m2 ±5%
Ellenállás	≥50.000 Martindale
Tűzállóság	En 1021 - 1 cigarette En 1021 - 2 Match BS 7176 Low Hazard BS 5852 Ignition Source 5 BS 7176 Medium Hazard nF d 60-013 ÖnorM B 3825 & A 3800-1 (58 kg/m3 cMhr Foam) unI 9175 classe 1 IM BS 476 Part 7 class 1 (Adhered) En 13501-1 Adhered class B, s1 ,d0 BS 5867-2: type B curtains & drapes IMo FtP code (Part 8) the Furniture and Furnishing (Fire Safety) regulations 1988 (uK domestic cigarette and match)
Fényállóság	4 (En Iso 105-X1)
Dörzsölésállóság	Wet: 4 to 5 dry: 4 to 5 (En ISO 105-X1)

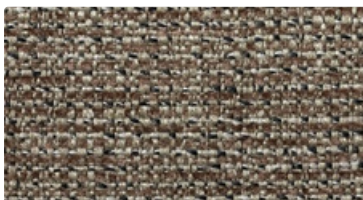
Blackwood - kat. 500



Blackwood 02



Blackwood 04



Blackwood 05



Blackwood 06



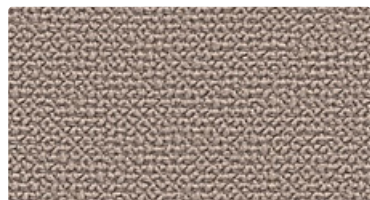
Blackwood 07



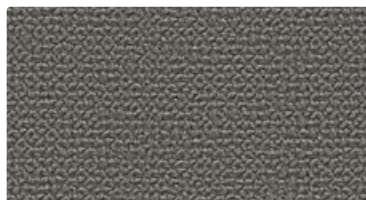
Blackwood 08

Kárpit neve	Blackwood
Gyártó	Limonta
Kategória	500
Anyagösszetétel	32% VI 31% co 15% PL 14% LI 8% Pc
Súly kopás	775 g/m ² ±5%
Ellenállás	≥30.000 Martindale (unI En ISO 12947-2)
Tűzállóság	BS 5852 - 1 cigarette BS 5852 - 2 Match cAL tB 117 BS 5852 crib5 with treatment
Fényállóság	5/6 (unI En ISO 105-B02)
Dörzsölésállóság	Wet: 3 dry: 4 (unI En ISO 105-X12)

Yoredale - kat. 700



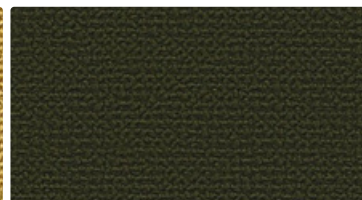
Yoredale 02



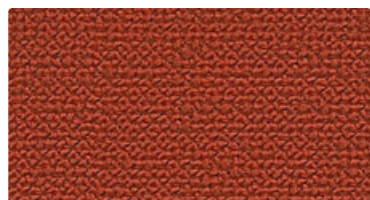
Yoredale 04



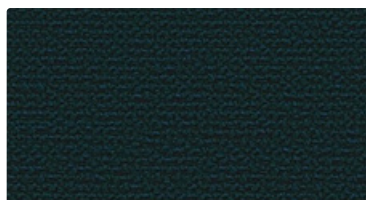
Yoredale 05



Yoredale 08



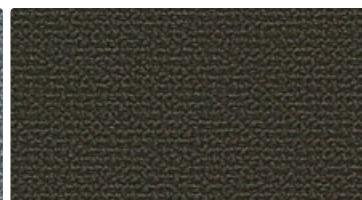
Yoredale 13



Yoredale 17



Yoredale 22



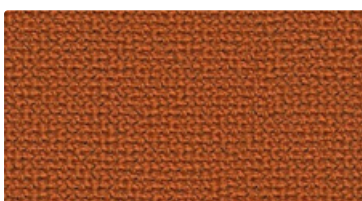
Yoredale 25



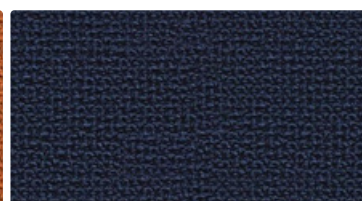
Yoredale 28



Yoredale 29



Yoredale 31



Yoredale 35



Yoredale 36



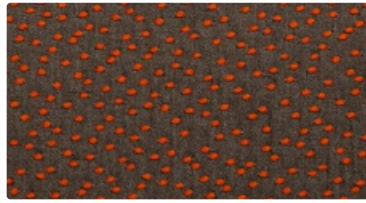
Yoredale 38

Kárpit neve	Yoredale
Gyártó	camira
Kategória	700
Anyagösszetétel	95% Wo 3% PES 2% PA
Súly kopás	750 g/m2 ±5%
Ellenállás	≥50.000 Martindale
Tűzállóság	En 1021 - 1 cigarette En 1021 - 2 Match BS 7176 Low Hazard ÖnorM B 3825 & A 3800-1 (58 kg/m3 cMHR Foam) unI 9175 classe 1 IM IMo FtP code (Part 8) the Furniture and Furnishing (Fire Safety) regulations 1988 (uK domestic cigarette and match) optional: Please specify when ordering BS 5852 Ignition Source 5 when Fr treated BS 7176 Medium Hazard when Fr treated
Fényállóság	5 (unI En Iso 105-B02)
Dörzsölésállóság	Wet: 4 dry: 4 (unI En Iso 105-X12)

Mazurka - kat. 700



Mazurka 01



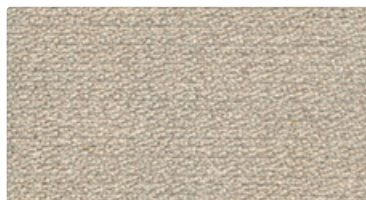
Mazurka 11

Kárpit neve	Mazurka
Gyártó	Mario Sirtori
Kategória	700
Anyagösszetétel	88% co 12% PL
Súly kopás	767 g/m ² ±5%
Ellenállás	≥30.000 Martindale (unI En ISO 12947-2)
Tűzállóság	
Fényállóság	4/5 (unI En ISO 105-B02)
Dörzsölésállóság	Wet: 5 dry: 5 (unI En ISO 105-X12)

Boemian - kat. 700



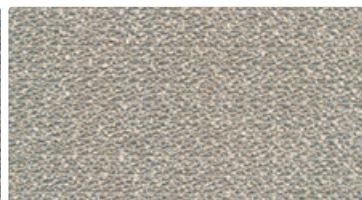
Boemian 624.000



Boemian 624.010



Boemian 624.040



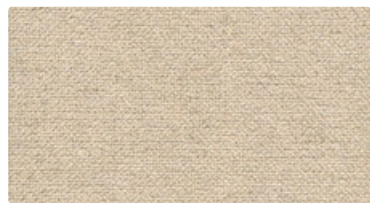
Boemian 624.050



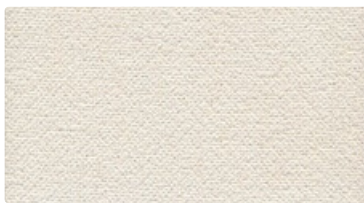
Boemian 624.060

Kárpit neve	B oemian
Gyártó	torri Lana
Kategória	700
Anyagösszetétel	5% co 25% VI 13% LI 15% Wo 25% PL 15% Pc 2% PA
Súly kopás	620 g/m2 ±5%
Ellenállás	≥45.000 Martindale ±5%
Tűzállóság	BS 5852-1 (1979) - 1 cigarette BS 5852 (2006) - 1 cigarette BS 5852-1 (1979) - 2 Match BS 5852 (2006) - 2 Match cAL tB 117 (2013)
Fényállóság	Light colour 4/5 Medium / dark colour 5 (unI En ISO 105-B02)
Dörzsölésállóság	Wet: 2 to 3 (Black Wet 2) dry: 4 to 5 (unI En ISO 105-X12)

Rico - kat. 700



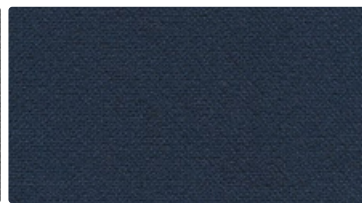
rico 989.000



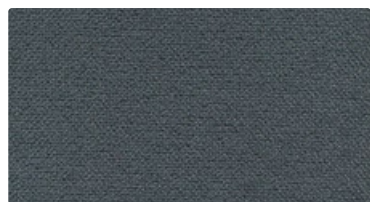
rico 989.080



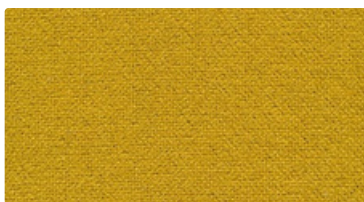
rico 989.130



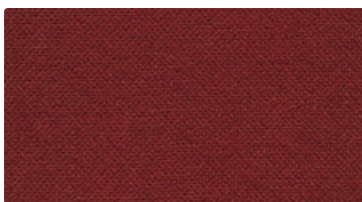
rico 989.150



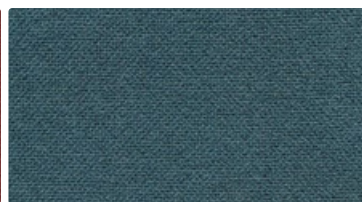
rico 989.250



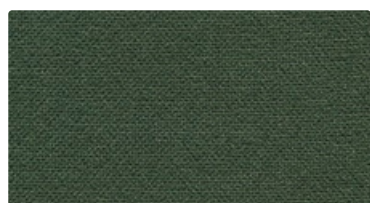
rico 989.270



rico 989.480



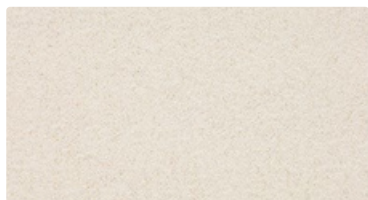
rico 989.490



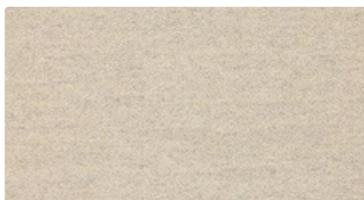
rico 989.510

Kárpit neve	rico
Gyártó	torri Lana
Kategória	700
Anyagösszetétel	56% co 30% VI 14% LI
Súly kopás	643 g/m2 ±5%
Ellenállás	≥36.000 Martindale ±5% (unI En ISO 12947-2:2000)
Tűzállóság	BS 5852 (2006) - 1 cigarette Interliner BS 5852 (2006) - 2 Match Interliner cAL tB 117 (2013) - Fail BS 5852-1 (1979) - Match
Fényállóság	Light colour 4/5 Medium / dark colour 5 (unI En ISO 105-B02)
Dörzsölésállóság	Wet: 2 to 3 (Black Wet 2) dry: 4 to 5 (unI En ISO 105-X12)

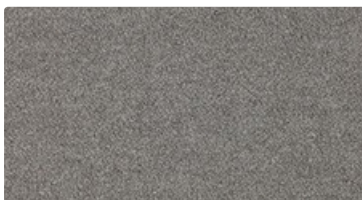
Orsetto - kat. 900



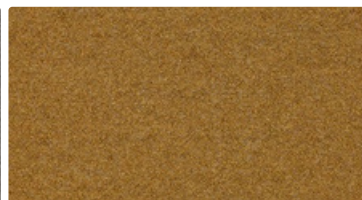
orsetto 01/1



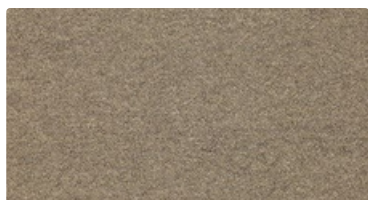
orsetto 01/2



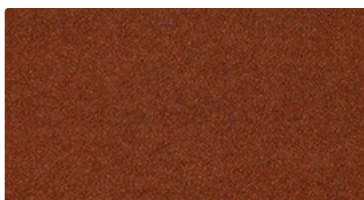
orsetto 02/22



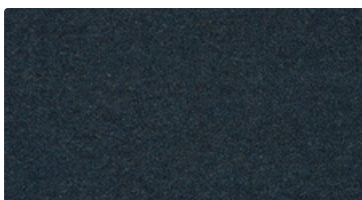
orsetto 05/6



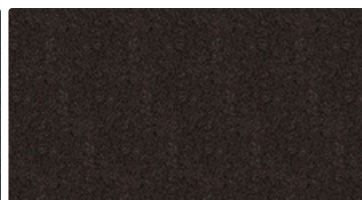
orsetto 05/10



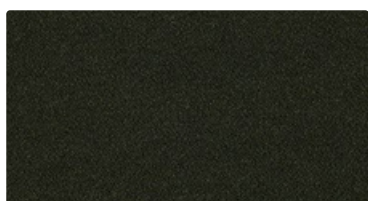
orsetto 07/24



orsetto 09/23



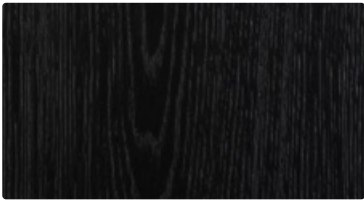
orsetto 98/16



orsetto 98/18

Kárpit neve	orsetto
Gyártó	Mario Sirtori
Kategória	900
Anyagösszetétel	34% VI 33% Pc 17% Wo 8% PL 4% LI 4% co
Súly kopás	940 g/m2 ±5%
Ellenállás	≥80.000 Martindale (unI En ISO 12947-2)
Tűzállóság	BS 5852-1 (1979) - 1 cigarette BS 5852-1 (1979) - 2 Match tB117 (2013) En1021-1-2 BS 5852 crib5 with treatment
Fényállóság	4/5 (unI En ISO 105-B02)
Dörzsölésállóság	Wet: 4 to 5 dry: 5 (unI En ISO 105-X12)

Faanyagok



Tölgy - fekete



Tölgy - fehér olajozott



Dió - természetes olajozott

Üveg



Üveg - fekete

A promóciós anyag célja, hogy a szükséges információkat nyújtsa. Kérjük, vegye figyelembe, hogy a nyomtatott vagy a képernyőn megjelenő képek eltérhetnek az anyag tényleges színváltozataitól, textúrájától és szerkezetétől. Javasoljuk, hogy az anyagok tulajdonságaival és megjelenésével kapcsolatos minden kérdéssel forduljon az Mw Design Kft.-hez. Ez az anyagkatalógus 2024.11.01-től, az új kiadás megjelenéséig érvényes.



Fsc tanúsítvánnyal rendelkező fából és más ellenőrzött anyagokból készült.

- 01 Game
- 02 A zalea
- 03 A zura

- 04 Nomi
- 05 Pepe Plus
- 06 Lario
- 07 Main Line Flax

Kapcsolat: Mw Design Kft.
www.mwdesign.hu
info@mwdesign.hu
0630/438 3837

- 08 Blackwood
- 09 Yoredale
- 10 Mazurka

- 11 Boemian
- 12 Rico
- 13 Orsetto
- 14 Woods & Glass